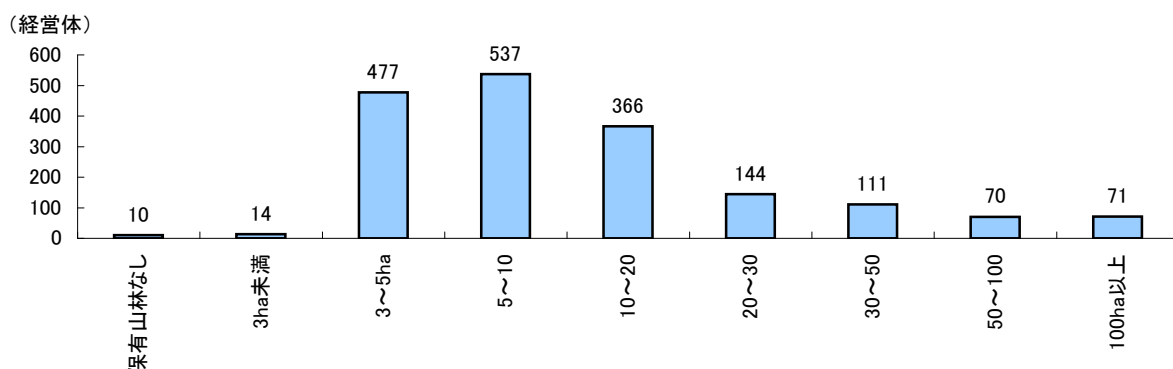


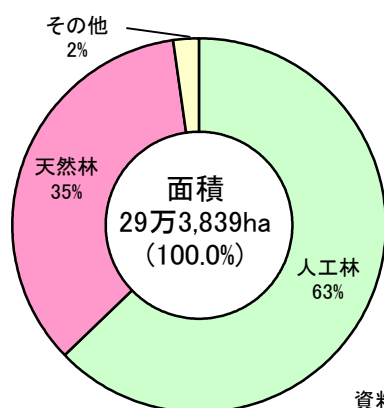
## 2 林業経営体数及び森林面積

### (1) 保有山林面積規模別林業経営体数 (H.22)



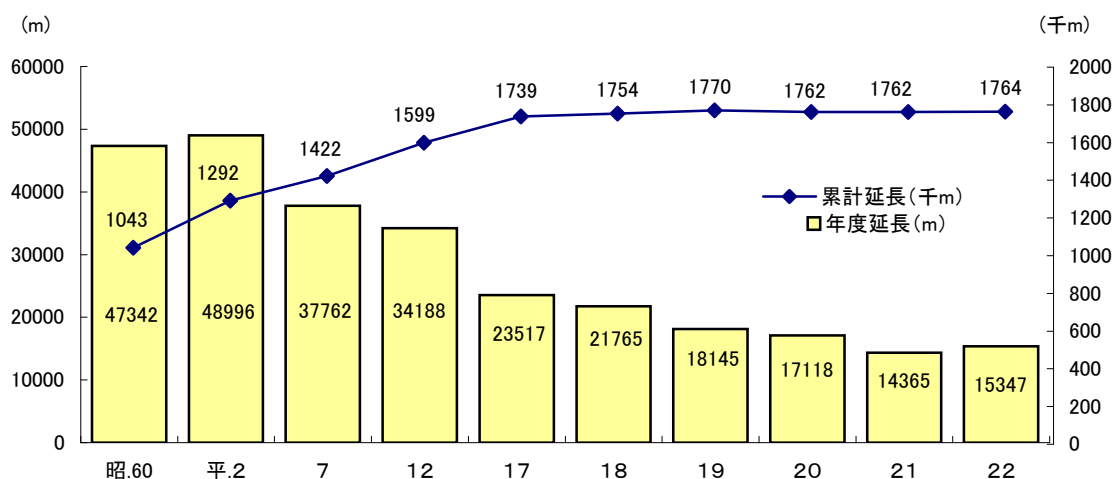
資料: 農林水産省「2010農林業センサス」

### (2) 森林面積の構成比 (計画対象民有林) (H.22)



資料: 徳島県「平成23年度みどりの要覧」

### (3) 林道開設延長の推移



資料: 徳島県「平成23年度みどりの要覧」

### ——民有林が中心の森林資源——

2010年農林業センサスにおける本県の林業経営体数は1,800経営体である。保有林山林規模別にみると、林業経営体数の72.2%を5ha以上が占めている。平成22年の森林面積(民有林)は29万3,839haで、うち人工林が18万4,628ha、天然林が10万3,287haで、人工林率は63%となっている。